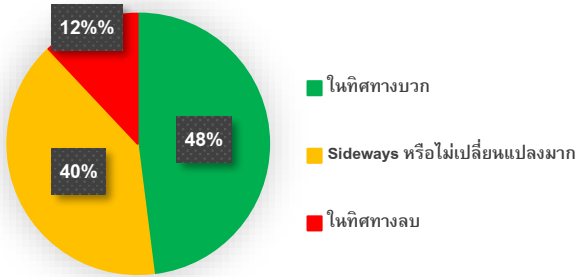
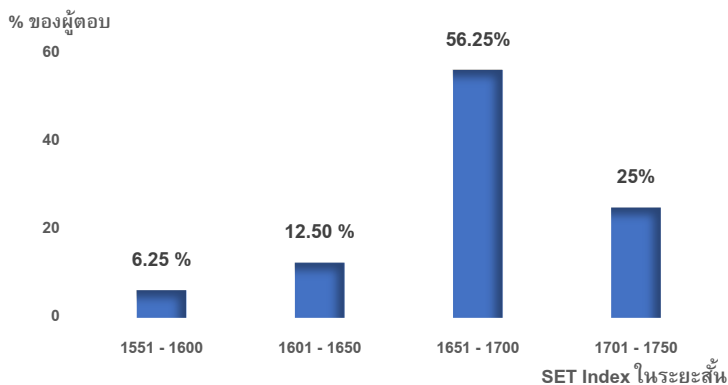


1. คาดการณ์ทิศทางการดัชนีราคาหุ้นไทย ไตรมาสที่ 2 ปี 2562



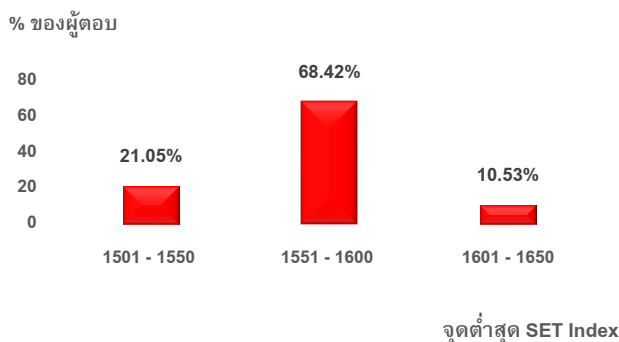
ที่มา : IAA Short - Term SET Index SURVEY 2/2019 (สมาคมนักวิเคราะห์การลงทุน, 1 เม.ย.2562)

2. ค่าเฉลี่ย SET Index ระยะสั้น ไตรมาสที่ 2 เฉลี่ย 1,689 จุด



ที่มา : IAA Short - Term SET Index SURVEY 2/2019 (สมาคมนักวิเคราะห์การลงทุน, 1 เม.ย.2562)

3. ค่าเฉลี่ยจุดต่ำสุด SET Index ปี 2562 อยู่ที่ระดับ 1,583 จุด



ที่มา : IAA Short - Term SET Index SURVEY 2/2019 (สมาคมนักวิเคราะห์การลงทุน, 1 เม.ย.2562)

นายสมบัติ นราวุฒิชัย เลขาธิการและกรรมการผู้อำนวยการสมาคมนักวิเคราะห์การลงทุน แถลงผลการสำรวจความเห็นของนักวิเคราะห์และผู้จัดการกองทุนต่อมุมมองในด้านการลงทุนและคาดการณ์ทิศทางการดัชนีราคาหุ้นไทย (SET Index) ในปี 2562 นี้ โดยครั้งนี้มีตัวแทนที่มิวิเคราะห์การลงทุน ทั้งหมด 25 บริษัท แบ่งเป็นบริษัทหลักทรัพย์จำนวน 19 บริษัท บริษัทหลักทรัพย์จัดการกองทุนจำนวน 5 บริษัท บริษัทโกลด์ ฟิวส์เจอร์ส 1 บริษัท ผลสำรวจโดยสรุป ดังนี้

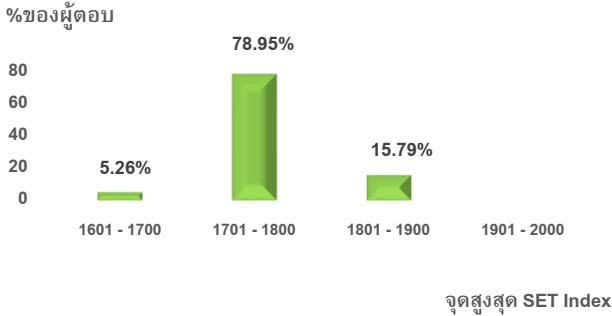
ผลสำรวจความเห็นของนักวิเคราะห์และผู้จัดการกองทุนร้อยละ 48 มองว่าดัชนีราคาหุ้นไทยในระยะสั้นช่วงไตรมาสที่ 2 มีแนวโน้มในทิศทางบวก ในขณะที่ผู้ตอบแบบสอบถามร้อยละ 40 มองไปในทิศทาง Sideways หรือไม่เปลี่ยนแปลงไปมากจากไตรมาส 1 และร้อยละ 12 มองว่าตลาดจะเปลี่ยนแปลงในทิศทางลบ

ทั้งนี้นักวิเคราะห์ และผู้จัดการกองทุนคาดว่าดัชนีราคาหุ้นไทย ณ สิ้นไตรมาสที่ 2 จะเฉลี่ยอยู่ที่ 1,689 จุด

สำหรับปัจจัยที่มีผลต่อดัชนีราคาหุ้นไทยในระยะสั้นนั้นนักวิเคราะห์ส่วนใหญ่มองว่า เรื่องการเมืองภายในประเทศ รวมไปถึงการจัดตั้งรัฐบาล เป็นปัจจัยลำดับแรกที่มีอิทธิพลต่อดัชนีราคาหุ้นไทยระยะสั้น รองลงมาคือ สงครามการค้า และเศรษฐกิจโลก ตามลำดับ

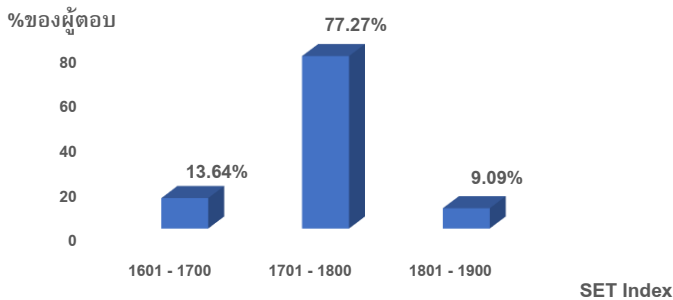
เมื่อมองภาพที่ยาวขึ้นไปถึงสิ้นปี 2562 นักวิเคราะห์ และผู้จัดการกองทุนคาดการณ์จุดต่ำสุดของดัชนีราคาหุ้นไทย (SET Index) ระหว่างปีนับจากนี้มีค่าเฉลี่ยจุดต่ำสุด ที่ 1,583 จุด

4. ค่าเฉลี่ยจุดสูงสุด SET Index ปี 2562 อยู่ที่ระดับ 1,764 จุด



ที่มา : IAA Short - Term SET Index SURVEY 2/2019 (สมาคมนักวิเคราะห์การลงทุน, 1 เม.ย.2562)

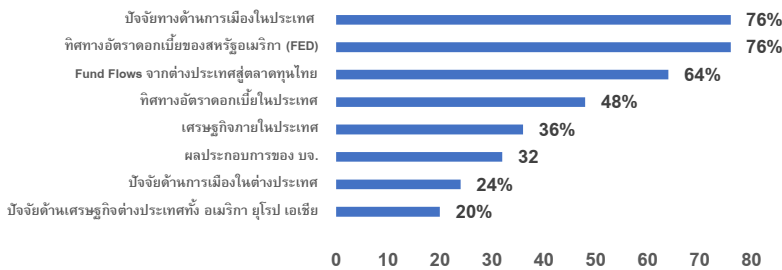
5. เป้าหมาย SET Index สิ้นปี 2562 อยู่ที่ระดับ 1,740 จุด



ที่มา : IAA Short - Term SET Index SURVEY 2/2019 (สมาคมนักวิเคราะห์การลงทุน, 1 เม.ย.2562)

6. ปัจจัยที่ส่งผลบวกต่อการลงทุนในตลาดหุ้นไทยมากที่สุดปี 2562

มีผลกระทบในทางบวก



ที่มา : IAA Short - Term SET Index SURVEY 2/2019 (สมาคมนักวิเคราะห์การลงทุน, 1 เม.ย.2562)

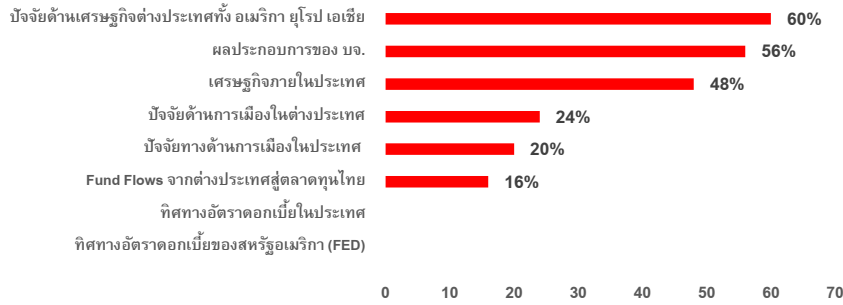
สำหรับจุดสูงสุดของ SET Index ในช่วงไตรมาส 2 ถึงสิ้นปี 2562 เฉลี่ยที่ระดับ 1,764 จุด ทั้งนี้มีผู้ตอบแบบสอบถามร้อยละ 78.95 ที่คาดว่าดัชนีจะทำจุดสูงสุด 1,701 – 1,800 จุด และมีผู้ตอบแบบสอบถามร้อยละ 15.79 ที่คาดว่าจุดสูงสุดจะอยู่ในช่วง 1,801 – 1,900 ตามลำดับ

สำหรับผลสำรวจความเห็นต่อเป้าหมายดัชนี ณ วันสิ้นปี 2562 มีค่าเฉลี่ยอยู่ที่ 1,740 จุด ซึ่งน้อยกว่าผลสำรวจของไตรมาส 1 ที่ผ่านมา โดยไม่มีผู้ตอบที่คาดว่าดัชนี ณ วันสิ้นปี 2562 จะอยู่ต่ำกว่า 1,600 จุด

สำหรับปัจจัยที่มีผลบวกต่อดัชนีราคาหุ้นไทยในปี 2562 ได้แก่ ปัจจัยทางด้านการเมืองในประเทศ และทิศทางอัตราดอกเบี้ยของสหรัฐอเมริกา (FED) เป็น 2 ปัจจัยที่ผู้ตอบแบบสำรวจทะเลาะแนบให้อย่างชัดเจนว่าเป็นผลบวก ขณะที่ผู้ตอบ 64 % คาดว่า Fund Flow จากต่างประเทศเข้าสู่ตลาดหุ้นไทยจะเป็นปัจจัยบวก ส่วนปัจจัยอื่นๆ ไม่มีปัจจัยใดที่มีผู้ตอบถึง 50% ที่ระบุว่าเป็นบวก

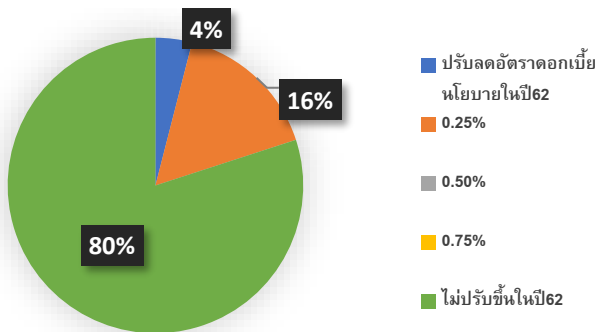
7. ปัจจัยที่ส่งผลลบต่อการลงทุนในตลาดหุ้นไทยมากที่สุดปี 2562

มีผลกระทบในทางลบ



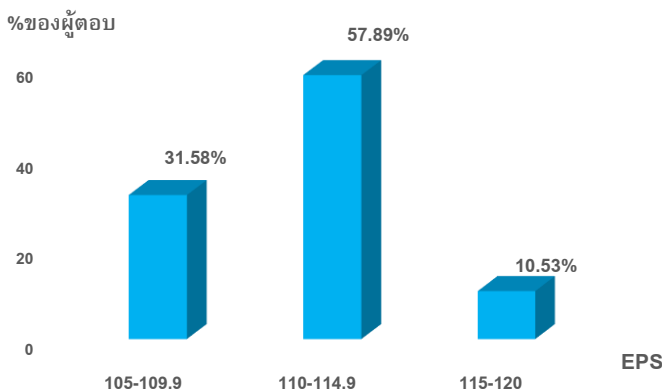
ที่มา : IAA Short - Term SET Index SURVEY 2/2019 (สมาคมนักวิเคราะห์การลงทุน, 1 เม.ย.2562)

8. คาดการณ์ กนง.จะปรับขึ้นอัตราดอกเบี้ยนโยบายเท่าใดในปี 2562



ที่มา : IAA Short - Term SET Index SURVEY 2/2019 (สมาคมนักวิเคราะห์การลงทุน, 1 เม.ย.2562)

9. สมมติฐาน คาดการณ์กำไรตลาด (EPS) ปี 2562 เฉลี่ย 110.02 บาท



ที่มา : IAA Short - Term SET Index SURVEY 2/2019 (สมาคมนักวิเคราะห์การลงทุน, 1 เม.ย.2562)

ส่วนปัจจัยที่จะส่งผลในด้านลบต่อตลาดหุ้นไทยในระยะสั้น ได้แก่ ปัจจัยด้านเศรษฐกิจต่างประเทศทั้งอเมริกา ยุโรป เอเชีย รองลงมา คือผลประกอบการของ บจ. ซึ่งเป็นปัจจัยที่มีเสียงโหวตมากถึง 50% ขึ้นไป

เป็นที่น่าสังเกต ปัจจัยด้านการเมืองในประเทศนั้นไม่มีผลมากนักต่อทิศทางราคาหุ้นในช่วงที่เหลือปีนี้ โดยผู้ตอบ มองว่าจะเป็นทั้งผลบวกและผลลบเท่ากันที่ 24%

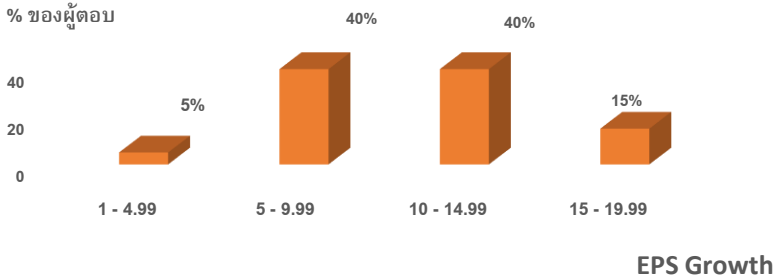
ด้านการปรับขึ้นอัตราดอกเบี้ยนโยบายของ กนง. นักวิเคราะห์คาดการณ์ว่าไม่ปรับขึ้นในปี 2562 ร้อยละ 80 ของผู้ตอบ รองลงมา คือ คาดว่าปรับขึ้น 0.25% ร้อยละ 16 และคาดว่าปรับลดอัตราดอกเบี้ยนโยบายในปี 2562 เพียงร้อยละ 4

คาดการณ์กำไรสุทธิต่อหุ้น (EPS) ของตลาดเฉลี่ยที่ 110.02 บาท โดย แยกตามกลุ่มมีผู้ตอบดังนี้:

- 105 – 109.9 บาท มีผู้ตอบร้อยละ 31.58
- 110 – 114.9 บาท มีผู้ตอบร้อยละ 57.89
- 115 - 120 บาท มีผู้ตอบร้อยละ 10.53

ผู้สนับสนุนการวิจัย

10. EPS Growth ณ วันสิ้นปี 2562 เฉลี่ย 9.67 %



ที่มา: IAA Short - Term SET Index SURVEY 2/2019 (สมาคมนักวิเคราะห์การลงทุน, 1 เม.ย.2562)

EPS Growth ณ สิ้นปี 2562 คาดว่า EPS Growth เฉลี่ยอยู่ที่ร้อยละ 9.67 ส่วนอัตราการเติบโตของกำไรสุทธิต่อหุ้น (EPS) แยกตามกลุ่มผู้ตอบ จะอยู่ระหว่างร้อยละ

- 1 – 4.99 มีผู้ตอบร้อยละ 5
- 5 – 9.99 มีผู้ตอบร้อยละ 40
- 10 – 14.99 มีผู้ตอบร้อยละ 40
- 15 – 19.99 มีผู้ตอบร้อยละ 15

5 หุ้นเด่น

รายชื่อหุ้นที่นักวิเคราะห์แนะนำโดยมีจำนวนสำนักวิเคราะห์แนะนำตรงกันตั้งแต่ 5 สำนักขึ้นไป มีดังนี้ (เรียงชื่อตามอักษรย่อ)

1. **AOT** มีปัจจัยสนับสนุน คือ ชิมทองเที่ยวซึ่งเป็นนโยบายหลักของแทบทุกพรรคการเมือง
2. **BBL** โดยมีปัจจัยสนับสนุน จากภาวะการลงทุนในประเทศฟื้นตัว โดยวงจรการลงทุนน่าจะหนุนสิ้นเชิงภาคธุรกิจ ซึ่งจะส่งผลดีต่อ BBL มากที่สุด
3. **CPALL** โดยมีปัจจัยสนับสนุน การบริโภคฟื้นตัวจากมาตรการผลักดันภาครัฐ ผลดีจากความเชื่อมั่นผู้บริโภค และนโยบายรัฐบาลชุดใหม่เกี่ยวกับการกระตุ้นการบริโภคเติบโตดี นอกจากนี้ CPALL ก็เป็นบริษัทที่มีกระแสเงินสดแข็งแกร่ง
4. **SCC** โดยมีปัจจัยสนับสนุน กำไรกลับมาเติบโตอีกครั้งในปี นี้ หลังจากปรับตัวลงในช่วง 2 ปีที่ผ่านมา จากธุรกิจปูนซีเมนต์ฟื้นตัวและราคาน้ำมันมีเสถียรภาพ โดยแนวโน้มรายได้และกำไรเข้าสู่ขาขึ้น
5. **STEC** โดยอิงธีมการลงทุนโครงสร้างพื้นฐานของประเทศ หุ้นรับเหมาก่อสร้างที่ได้ประโยชน์จากการเดินทางต่อ mega projects งานในมือ 1.2 แสนลบ. และมีโอกาสได้งานใหม่เพิ่ม

สมาคมนักวิเคราะห์การลงทุน จัดทำและเปิดเผยข้อมูลการคาดการณ์ทิศทางการลงทุนและดัชนีราคาหุ้นไทย (SET Index) โดยมีวัตถุประสงค์ในการเผยแพร่ข้อมูลที่เป็นประโยชน์เพื่อการพัฒนาตลาดทุนและให้ความรู้ด้านการลงทุนกับสาธารณชนทั่วไป

ผู้สนับสนุนการวิจัย